

ÚZEMÍ OBCE
ČÍSLO PARCELNÍ
POVRCH ÚZEMÍ

1 : 500/1 : 50

PŮVODNÍ TERÉN
HRUBÉ TERÉNNÍ ÚPRAVY
UPRAVENÝ TERÉN

KÓTA UPRAVENÉHO TERÉNU

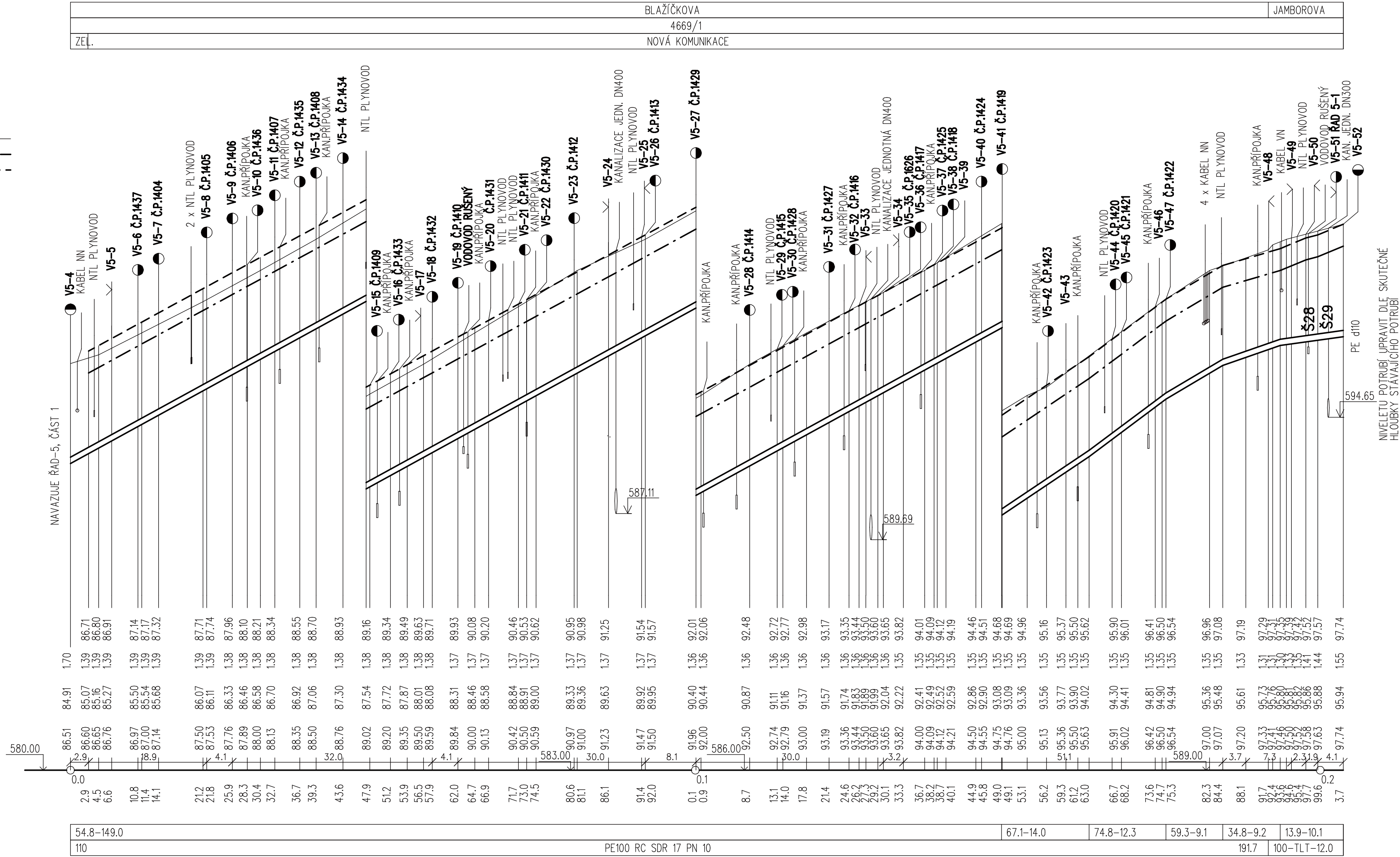
HLOUBKA VÝKOPU

NIVELETA POTRUBÍ


KÓTA STÁVAJÍCÍHO TERÉNU

SROVNÁVACÍ ROVINA
STANIČENÍ [km/m]

SKLON % , DÉLKA m
PROFIL, MATERIÁL, DÉLKA m



HLOUBKY VÝKOPU JSOU POČÍTÁNY OD STÁVAJÍCÍHO TERÉNU.
V REKONSTRUOVANÝCH KOMUNIKACÍCH OD ÚROVNĚ PLÁNĚ, KTERÁ JE O 0.45m
A V CHODNÍCÍCH O 0,24m NÍŽE NEŽ NIVELETA KOMUNIKACÍ A CHODNÍKŮ.

<div>GENERÁLNÍ PROJEKTANT:</div> <div></div> <div>STUDENTSKÁ 1133 591 01 ŽDĀR NAD SÁZAVOU tel: 566651192, 605407990 e-mail: blaha.stan@gmail.com</div>	ZODP.PROJEKTANT STANISLAV BLAHA IČO: 15261182		AUTORIZACE:	PARÉ:
	PROJEKTANT: STANISLAV BLAHA			
	STAVEBNÍK: SVAZ VODOVODŮ A KANALIZACÍ ŽDĀRSKO, VODÁRENSKÁ 2, 591 01 ŽDĀR NAD SÁZAVOU			
	MÍSTO STAVBY: ŽDĀR NAD SÁZAVOU			
KRAJ: VYSOČINA		IČO: 43383513		
NÁZEV AKCE:				
<div>ŽDĀR NAD SÁZAVOU</div> <div>- REKONSTRUKCE VODOVODU A KANALIZACE</div> <div>NA SÍDLIŠTI 7, 3. - 5. ETAPA</div>				
ČÁST:	D. DOKUMENTACE INŽENÝRSKÉHO OBJEKTU			
STAVEBNÍ OBJEKT:	D.1 VODOVOD			
OBSAH:	PODÉLNÝ PROFIL - ŘAD-5, ČÁST 2			
			FORMÁT:	4 A4
			DATUM:	04/2019
			STUPEŇ:	DPS
			ZAKÁZKA:	2019/BI/001
			MĚŘÍTKO:	1:500/1:50
			REVIZE:	-
			VÝKRES Č.:	D.130